

Knikkerpoortjes - Rol het paleis in

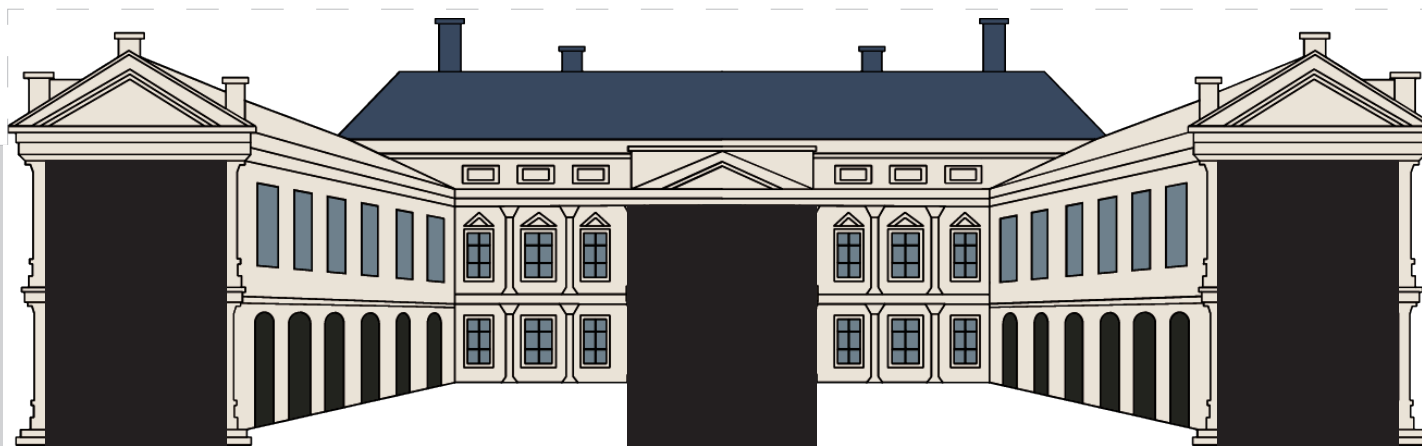


KoningsspelenPakket



1. afdrukken op stevig papier
2. uitknippen langs de stippelijnen
3. zwarte vlakken uitknippen
4. grijze vlakken naar achter vouwen
4. paleizen aan elkaar plakken

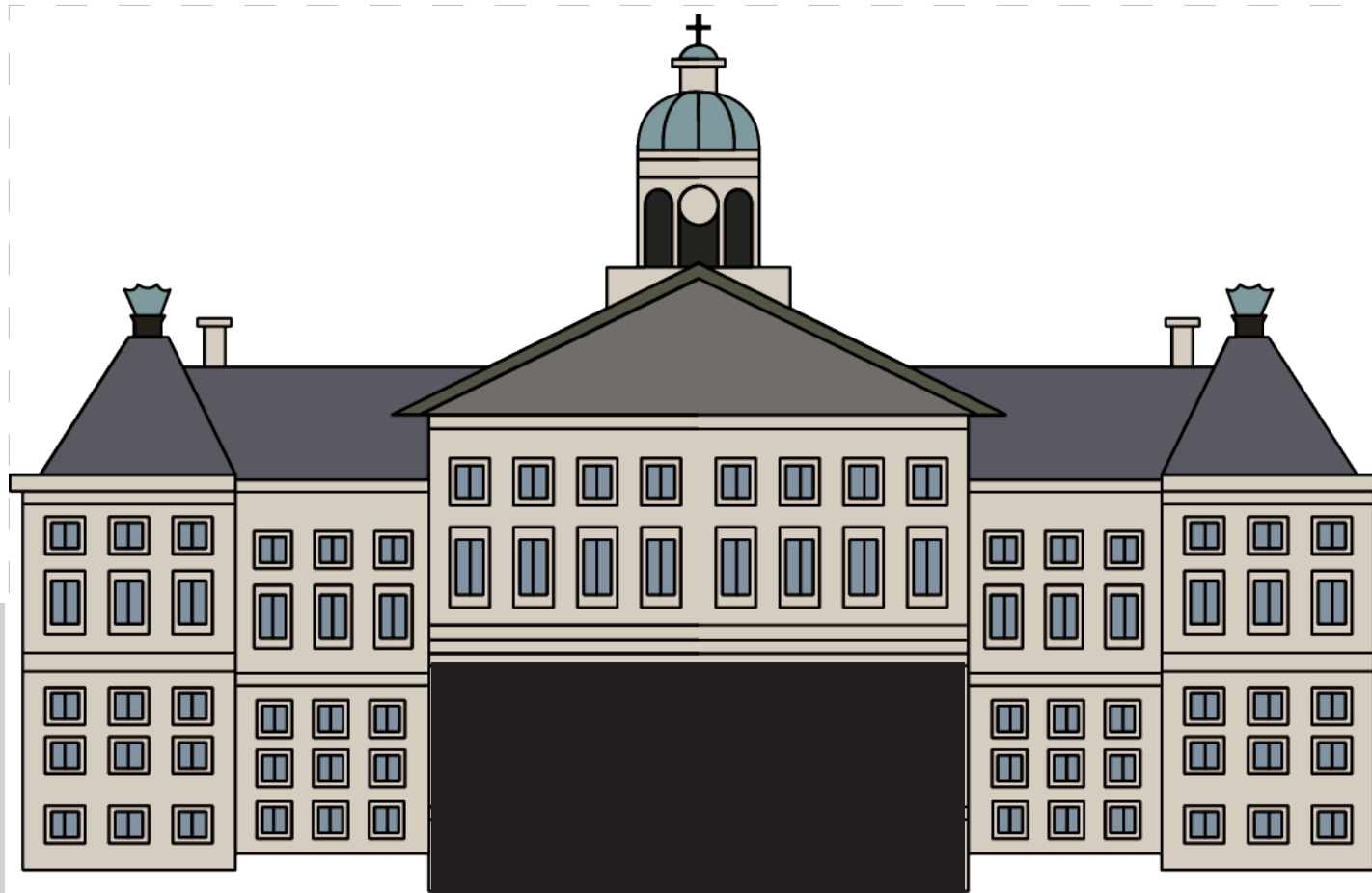
Tip: plak de paleizen op schoenendozen



Knikkerpoortjes - Rol het paleis in



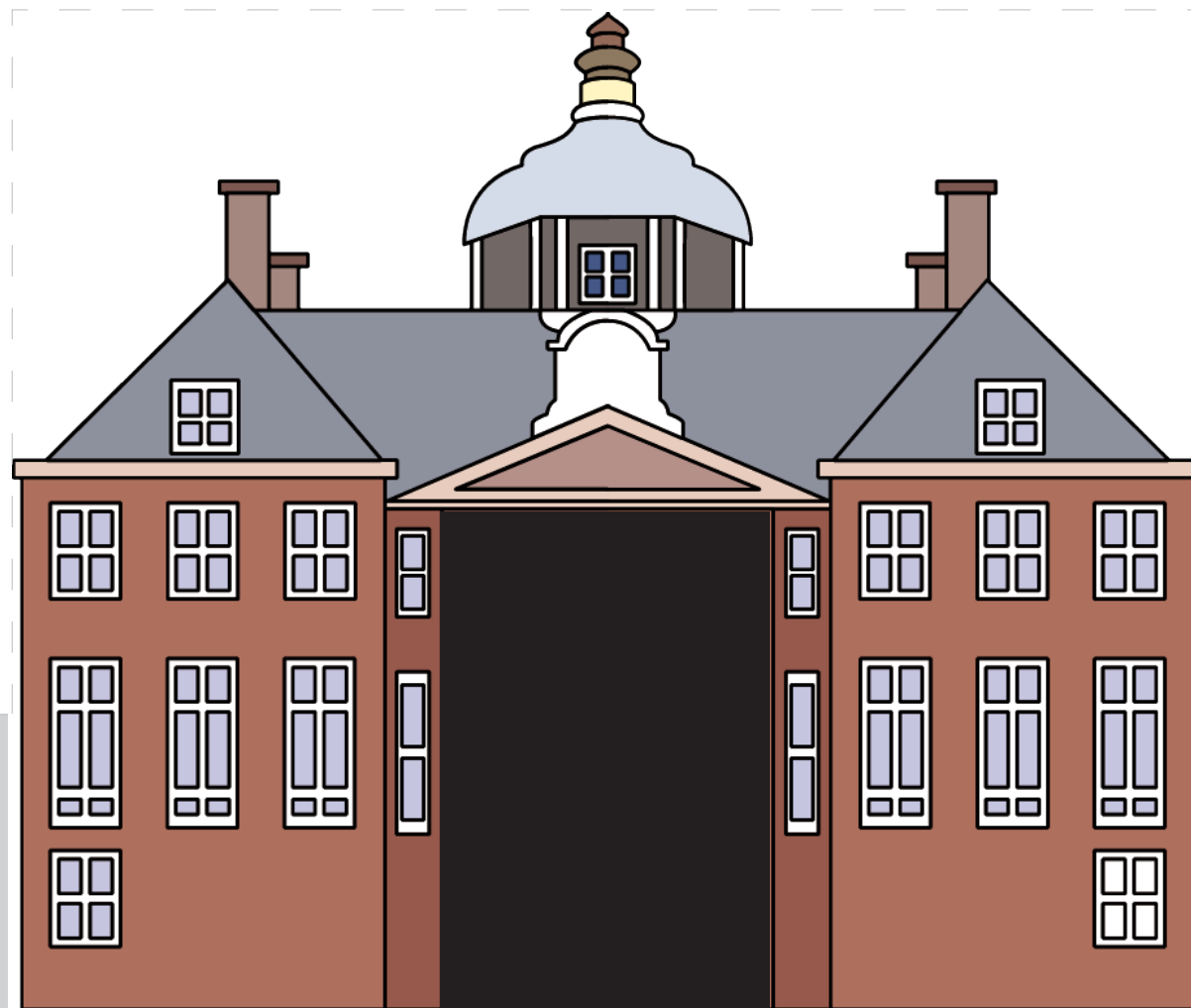
KoningsspelenPakket



Knikkerpoortjes - Rol het paleis in



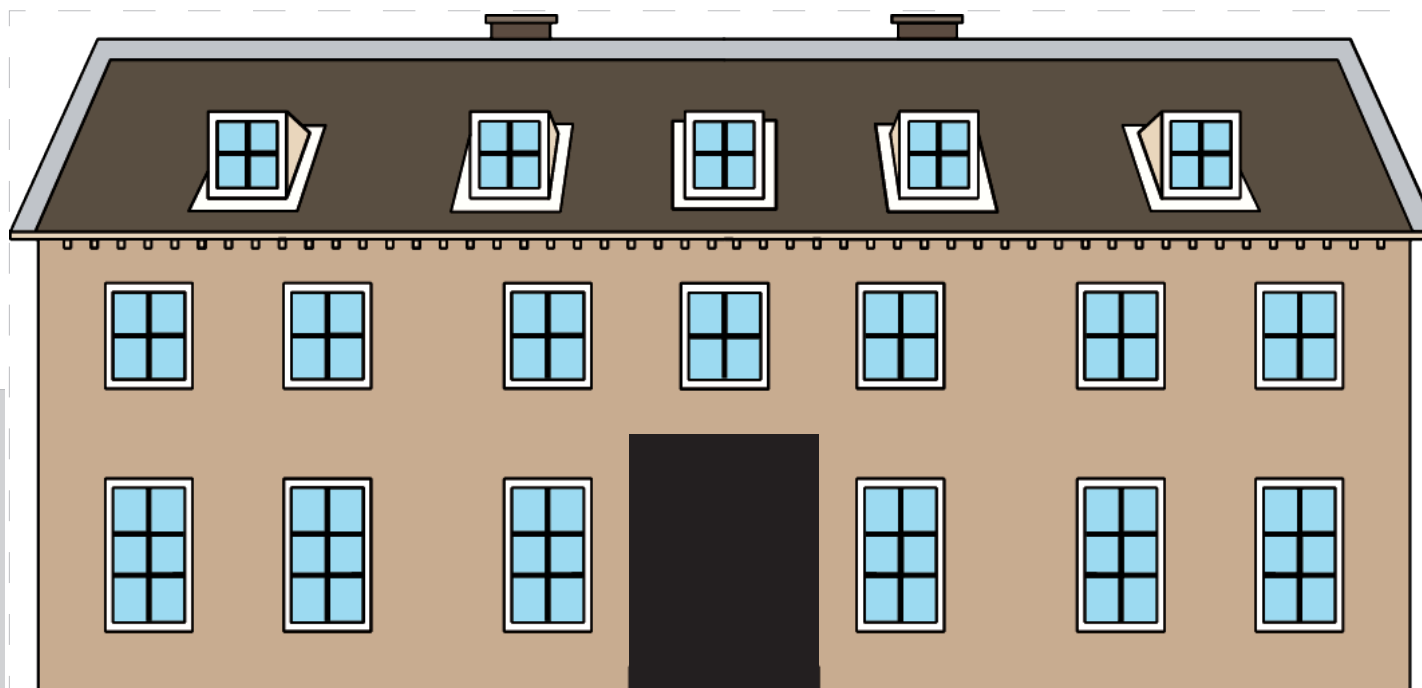
KoningsspelenPakket



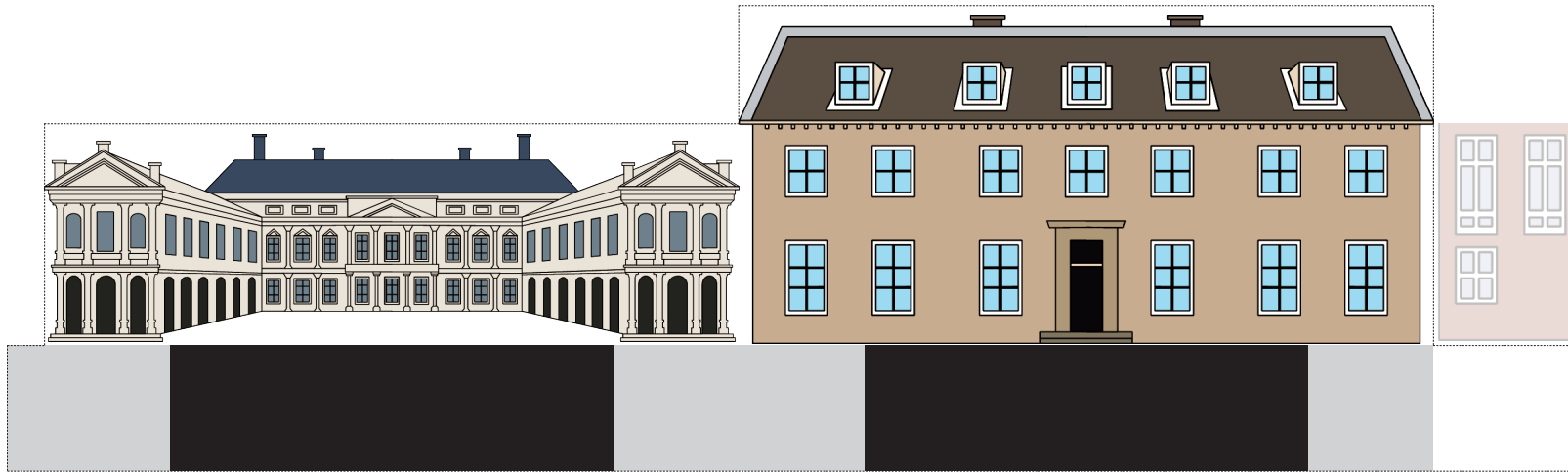
Knikkerpoortjes - Rol het paleis in



KoningsspelenPakket



Paleispoortjes voor sjoelbak



1. uitknippen langs de stippellijn
2. beide delen aan elkaar plakken
3. zwarte vlakken wegknippen
4. paleizen voor de poortjes van de sjoelbak plaatsen

